

EUC601V

调光功能（北美市场）

产品介绍

EUC601V 是一款创新的主动式微波感应器，使用 5.8G 国际开放频段。感应信号可以穿透塑料，玻璃以及薄的非金属材料。

这款感应器节能而不影响舒适。当与1-10V调光LED驱动器或镇流器配合使用时，可以实现三级调光功能，这应用在完全关断之前需要维持微亮的场合是非常完美的。另外，感应器的1-10V接口可以与欧切斯的光传感器EUS01配合使用，完成日光采集，实现照明系统的自动化控制。也就是说，照明系统可以根据自然光线自动控制关断或调光至预定亮度水平。

产品特点

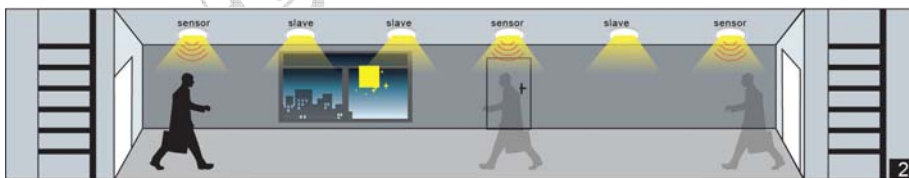
- 与 1-10V 调光 LED 驱动和镇流器配合使用时，可以实现自动调光
- 内置可调光传感器
- 1-10V 接口可以连接欧切斯的独立光传感器 EUS01，实现光线采集
- 体积小，便于安装在大部分灯具里，不影响灯具外观
- 可以通过 DIP 开关预先设定感应区域，延时和光感阈值
- 感应区域的直径达 16m，安装高度达 15m

3 级调光功能

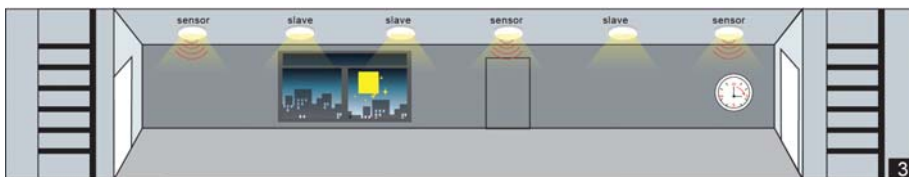
走廊的灯是由几个感应器控制的。只要有一个感应器感应到运动信号，就会把信号传输给连接在一起的其他感应器，然后所有灯同时亮。



没有人进入感应区时，所有灯具呈关闭状态。



当有人进入感应区时，只要有一个感应器感应到，所有灯同时亮。

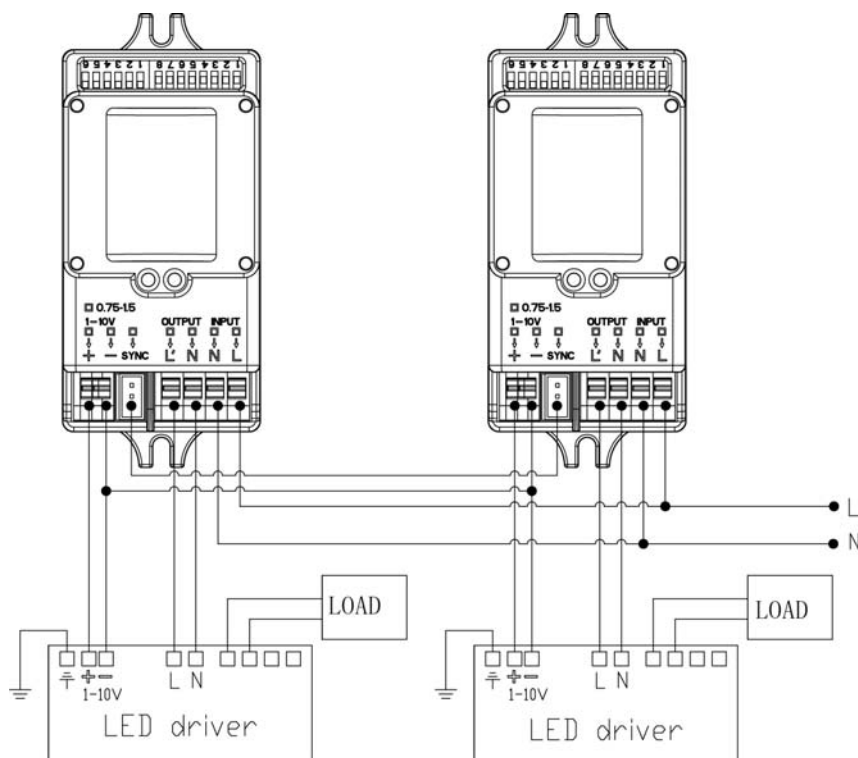


当人离开感应区后，所有灯同时调至微亮状态，维持预设时间。



预设时间结束，若没有人进入感应区，所有灯同时关闭。

调光功能接线图



ON/OFF 功能（匹配各品牌 LED 驱动和镇流器）

当人进入感应区时，灯具开启，一直到人离开本区域。当人离开感应区时，延迟一定时间后，灯具自动关闭。内置光感，能检测自然光亮度。自然光线充足时，照明灯具呈关闭状态。



白天感应器不启动，照明灯具呈关闭状态。

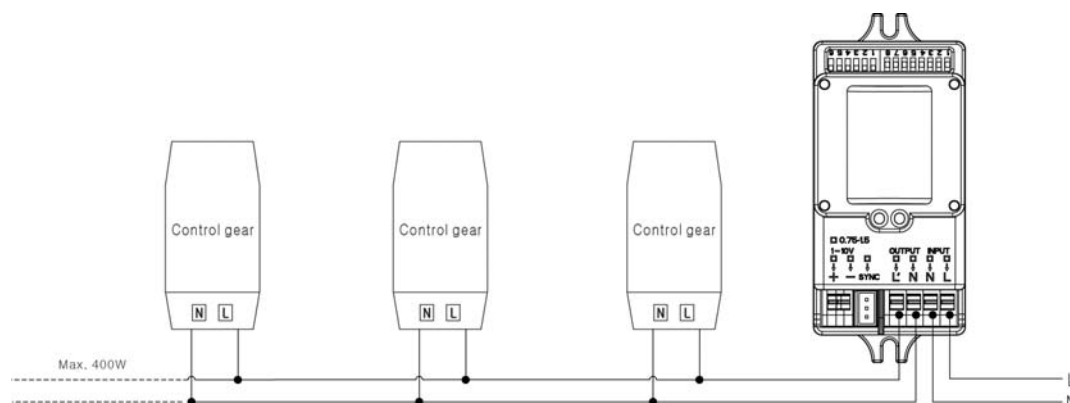


夜晚感应器自动启动，有人进入感应区，自动开启照明灯具。



人离开感应区，照明保持一段时间后，灯具自动关闭，感应器进入等候状态。

ON/OFF 功能接线图



与 EUS01 配合使用

这款感应器与欧切斯的光传感器 EUS01 配合使用时，系统可以根据当前的自然光调节相应的灯光亮度。



当自然光线充足时，关闭照明灯具。

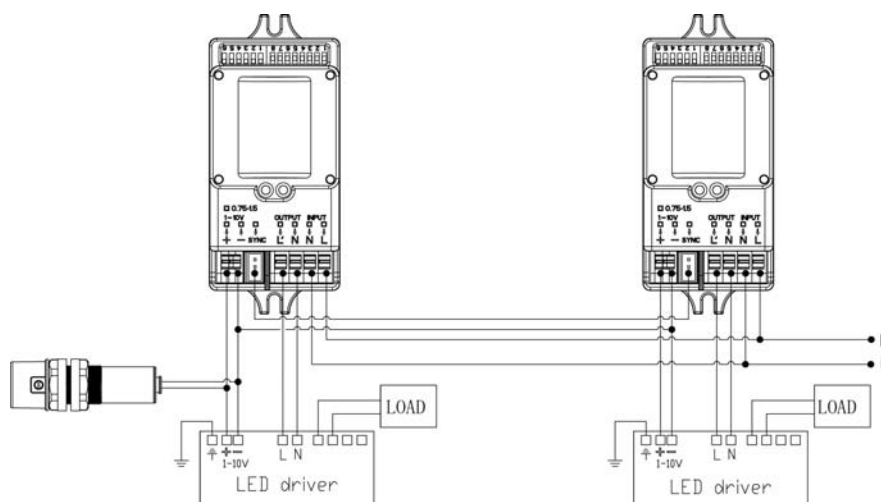
自然光线不足时，有人进入感应区，照明灯具根据外部光线水平输出 100% 亮度或调节至预设亮度。灯具自动打开。



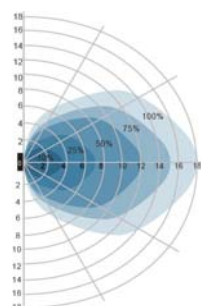
外部光线充足时，立刻关闭照明灯具，即使有人进入感应区。

如果外部光线不足，人离开感应区时，照明灯具亮度会保持一定时间，然后将亮度调至低亮状态，低亮时间结束后，灯具才会关闭。

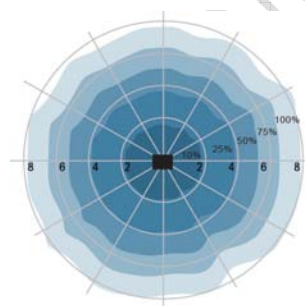
与 EUS01 配合使用接线图



感应区域



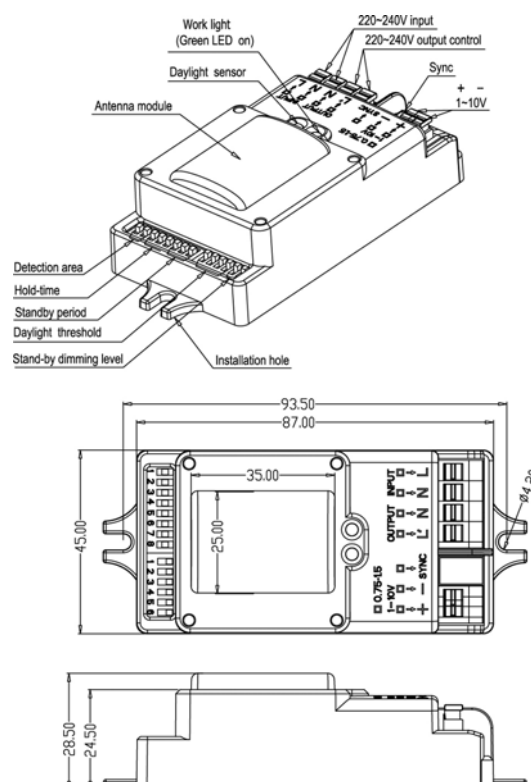
墙面安装(单位: m)
建议安装高度: 1-1.8m



吸顶安装(单位: m)
建议安装高度: 2.5-15m

技术参数

工作电压	120-277VAC, 50/60Hz
额定容性负载	120V@400W; 220-240V@800W; 277V@1000W
发射频率	5.8GHz ± 75MHz
传输功率	<0.5mW
功率损耗	≤0.5W (待机), <1W (工作)
感应范围	(D*H) 16m*15m
有效感应区域	10%/50%/75%/100%
延时	5s/30s/90s/3min/20min/30min
光感阈值	2lux/5lux/10lux/25lux/50lux/100lux/Disable
低亮时间	0s/5s/5min/10min/30min/1h/+∞
低亮亮度	10%/20%/30%/50%
安装高度	15m Max.
运动感应	0.5~3m/s
感应角度	150° (墙壁安装) 360° (吸顶安装)
工作温度范围	-35~70℃
IP 等级	IP20



设置

用户可以通过拨码开关为每个指定场合设置感应区域，延时，光感阈值，低亮时间和亮度。

		1	2	
ON ↑ [Switch]	I	ON	ON	100%
	II	ON	-	75%
	III	-	ON	50%
	IV	-	-	10%

感应区域

可以通过感应器自带的拨码开关每个场合预设有效的感应区域。

		3	4	5	
ON ↑ [Switch]	I	ON	ON	ON	5s
	II	-	ON	ON	30s
	III	ON	-	ON	90s
	IV	-	-	ON	3min
	V	ON	ON	-	20min
	VI	-	-	-	30min

延时时间

延时时间是指当人离开感应区后，灯仍保持100%亮度的时间。

		6	7	8	
ON ↑ [Switch]	I	ON	ON	ON	0s
	II	-	ON	ON	5s
	III	ON	-	ON	5min
	IV	-	-	ON	10min
	V	ON	ON	-	30min
	VI	-	ON	-	1h
	VII	-	-	-	+∞

低亮时间

长时间没人进入感应区，灯具完全关闭之前维持低亮状态的时间。设置为“+∞”模式时，在没有人进去感应区时，灯具一直保持低亮状态。

		1	2	3	4	
ON ↑ [Switch]	I	-	-	ON	ON	2Lux
	II	-	-	-	ON	5Lux
	III	-	ON	ON	-	10Lux
	IV	-	-	ON	-	25Lux
	V	-	ON	-	-	50Lux
	VI	ON	-	-	-	100Lux
	VII	-	-	-	-	Disable

光感阈值

可以通过拨码开关设置亮度低于指定亮度时，感应器开始工作。当调至 Disable 档位，为失效模式，不管白天还是夜晚，只要有人进入感应区域，感应器就会开启。

25lux, 50lux: 傍晚开启 10lux, 5lux, 2lux: 仅在夜晚开启
备注：光感应器只有在灯具完全关闭时有效。

		5	6	
ON ↑ [Switch]	I	ON	ON	50%
	II	-	ON	30%
	III	ON	-	20%
	IV	-	-	10%

低亮亮度

在设定的低亮时间段内，灯具的输出亮度。